



 **present**  
your digital future

**Crescere con il digitale**



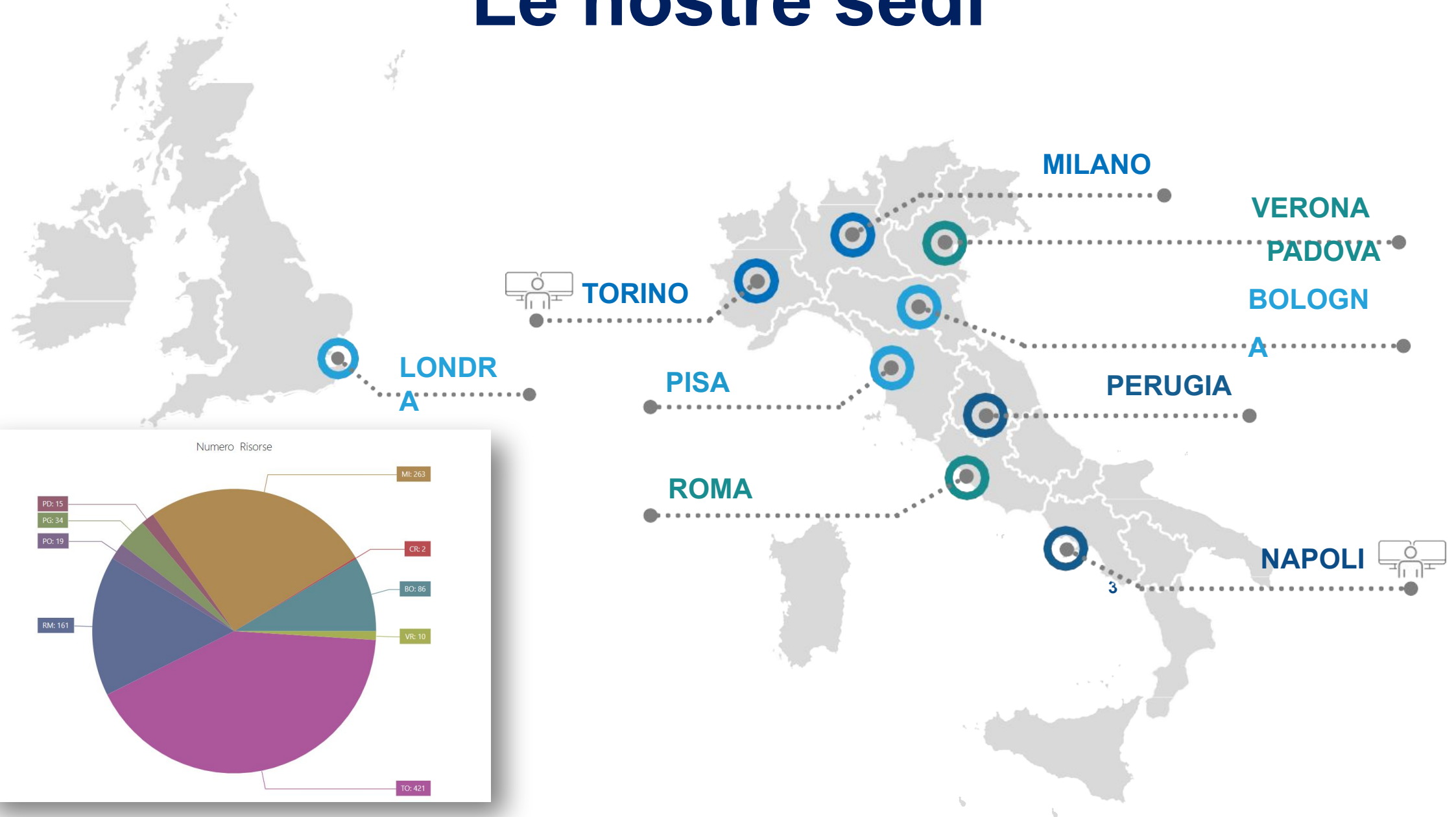
# La nostra missione



Abilitiamo il futuro digitale dei nostri Clienti grazie alle nostre competenze e a soluzioni che rendono **semplice** la complessità garantendo una **presenza** sempre attiva



# Le nostre sedi



# Responsabilità sociale e parità di genere

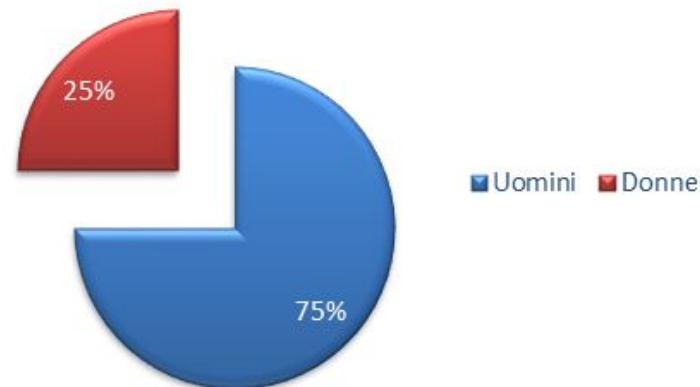


Secondo la norma SA8000:2014, Present SpA si impegna ad operare secondo i principi della **certificazione Etica**, osservare le leggi nazionali ed internazionali in materia di lavoro, diritti civili e tutela dei minori.



Present crede fermamente nei valori dell'**inclusività, della parità di genere e della non-discriminazione** ed integrazione all'interno dei contesti sia aziendali che sociali. A tale scopo, ha stabilito di dotarsi di un Sistema di gestione conforme alla UNI/PdR 125, definendo una Politica che formalizza l'impegno dell'Organizzazione nei confronti dei temi relativi alla parità di genere, la valorizzazione delle diversità e l'empowerment femminile.

**Totale dipendenti: 1000+**



# L'offerta

## MANAGED SERVICES

Migrazione delle infrastrutture IT verso il **Cloud** con riguardo alla sicurezza.  
Progettazione, realizzazione e gestione delle soluzioni e dei servizi ICT garantendo disponibilità, robustezza e scalabilità dell'infrastruttura

## CUSTOMER EXPERIENCE

Omnichannel Contact Center in architetture on premise o Cloud  
Integrazioni applicative di Customer Service con applicazioni del Cliente  
Soluzioni CRM

## ENTEPRISE CONTENT & DIGITAL SOLUTIONS

Digitalizzazione e gestione dei processi aziendali  
Trasformazione digitale con Intelligenza Artificiale  
Sviluppi custom e low code  
Archiviazione e gestione documentale  
Fatturazione e Firma elettronica  
Soluzione proprietaria per mercato assicurativo

## ECOSISTEMA SAP

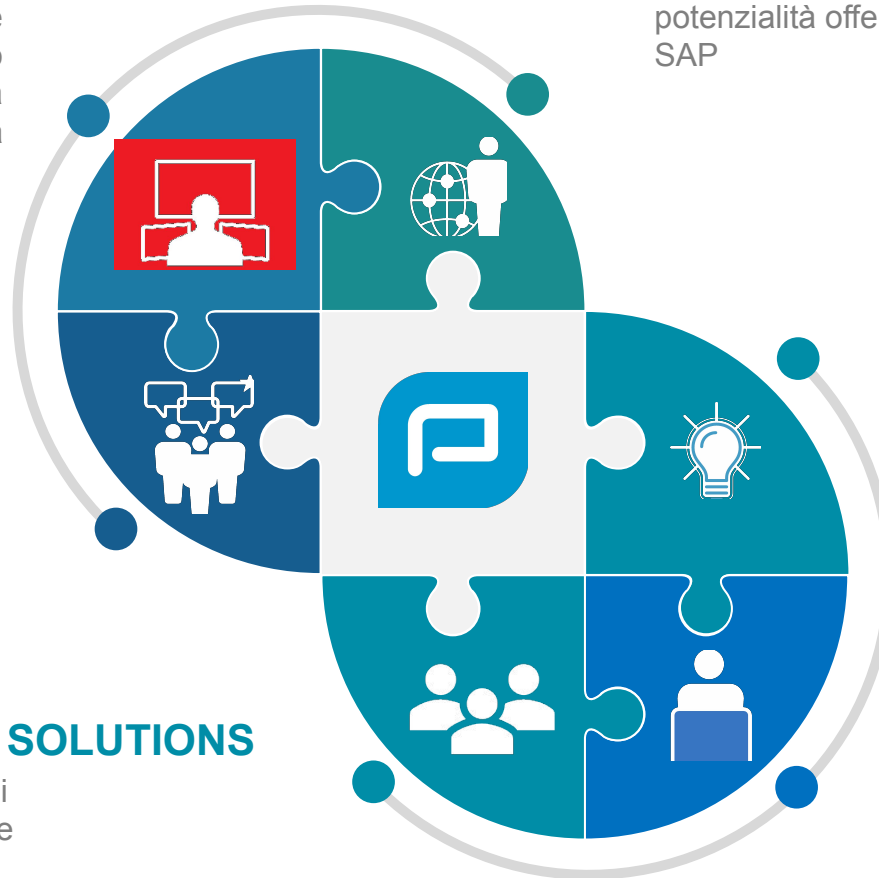
Soluzioni personalizzate per la creazione dell'impresa digitale intelligente sfruttando le potenzialità offerte dalle applicazioni e dai servizi SAP

## ENGINEERING, SOFTWARE & CONSULTING

DevOps e SecOps  
Microservizi, Containerizzazione  
Application Modernization  
Application Lifecycle Management  
Digital Twin  
IoT  
Engineering Services

## ANALYTICS & DATA MANAGEMENT

Soluzioni per identificare, raccogliere, integrare, analizzare i dati provenienti da molteplici piattaforme, interfacce, punti di contatto



# I nostri bisogni di oggi

## Tecnici

- Gestione Sistemi
- Software Applicativo

## Consulenti

- Ingegneri gestionali
- Esperti su specifici processi

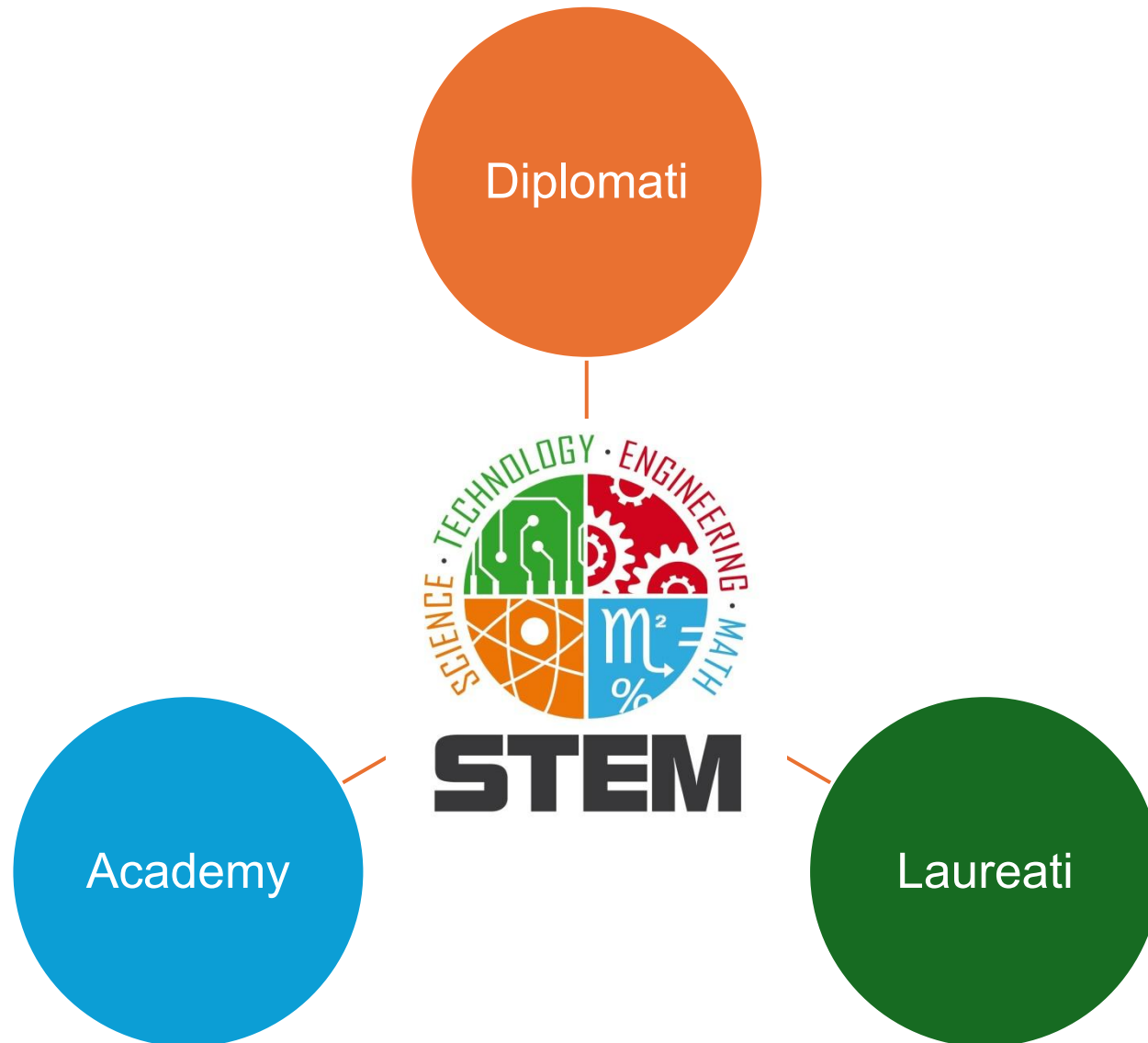
## Gestione Progetti

- Project Manager
- Quality Manager

## Soft Skill

Gestione del tempo - Comunicazione - Adattabilità - Problem solving - Lavoro di squadra – Creatività – Leadership- Abilità interpersonali.

# I nostri bisogni di oggi



- **Tirocini**
- **Apprendistato**

# I nostri bisogni di oggi

## Tecnici

- Gestione Sistemi
- Software Applicativo
- Sicurezza

## Consulenti

- Ingegneri gestionali
- Esperti su specifici processi

## Gestione Progetti

- Project Manager
- Quality Manager

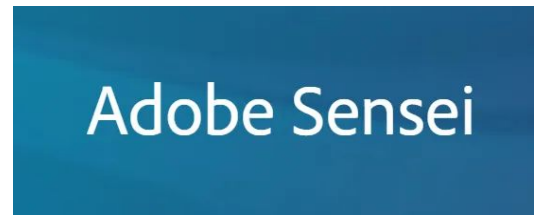
## Soft Skill

Gestione del tempo - Comunicazione - Adattabilità - Problem solving - Lavoro di squadra – Creatività – Leadership- Abilità interpersonali.



# DOMANDA: Quali saranno i bisogni futuri?

*A causa dei cambiamenti che saranno apportati dall'adozione massiva dell'intelligenza artificiale, risulta molto difficile prevedere quali saranno i nuovi lavori, ma l'unica certezza è che i lavori del futuro saranno molto diversi da quelli attuali.*



Forte rischio che nel settore secondario (**industria**) e terziario (**servizi**) si ampli fortemente un gap tra le risorse in grado di svolgere mansioni fortemente specializzate e il resto dei lavoratori

# Automazione e Robotica

Impianti industriali

Trasporti

Casa (domotica)

Medicina

## Il «Tagger»

I "tagger" sono persone che aggiungono "tag" o etichette a diversi tipi di contenuti online (immagini, testi, etc.). Queste etichette possono essere parole chiave, categorie, o metadati che aiutano a organizzare e classificare i contenuti in modo che siano più facilmente rintracciabili e categorizzabili dai sistemi di intelligenza artificiale.

## Il «Prompt Engineer»

I prompt sono input testuali utilizzati per stimolare la generazione di testo da parte dei modelli linguistici, e il prompt engineering mira a produrre prompt che massimizzino la qualità e la pertinenza delle risposte generate.

Un "prompt engineer" si può occupare della progettazione e dell'ottimizzazione di prompt per applicazioni specifiche all'interno di un'azienda o di un progetto di NLP. Questo potrebbe includere la definizione di prompt per chatbot, assistenti virtuali, motori di ricerca basati su linguaggio naturale e altre applicazioni di elaborazione del linguaggio.

# Data Scientist e Data Engineer

Il **data scientist** si concentra sull'analisi dei dati per estrarre insight e sviluppare modelli predittivi, il **data engineer** si occupa della progettazione e della gestione delle infrastrutture di dati che rendono possibile l'analisi dei dati stessi. Entrambi i ruoli sono fondamentali per un'organizzazione che desidera sfruttare appieno il potenziale dei dati

## Data Scientist

Maggiori conoscenze di Matematica e Statistica e del funzionamento degli algoritmi di machine learning

## Data Engineer

Maggiori conoscenze di Ingegneria e Informatica e applica i modelli di IA integrandoli nei contesti aziendali



**Present S.p.A.**

**Head quarter Milano**

Via A. Cechov, 48 - 20151

Milano tel. +39 02 30012.1 fax +39 02  
38007513

Email: [info@it-present.com](mailto:info@it-present.com)

