

CHI E' L'UTENTE TIPO DEGLI ALLOGGI ERP A BOLOGNA



Nazionalità

E' italiano



Età

In media ha 61
anni



Residenza

In città o nella
prima cintura
metropolitana



Temporalità

Vive in un alloggio
Erp da oltre 10 anni



Reddito

Ha Isee inferiore ai
7.500 euro



Affitto

Paga un canone
mensile di 153 euro



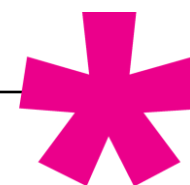
Alloggio

Vive in un appartamento
di almeno 55 mq

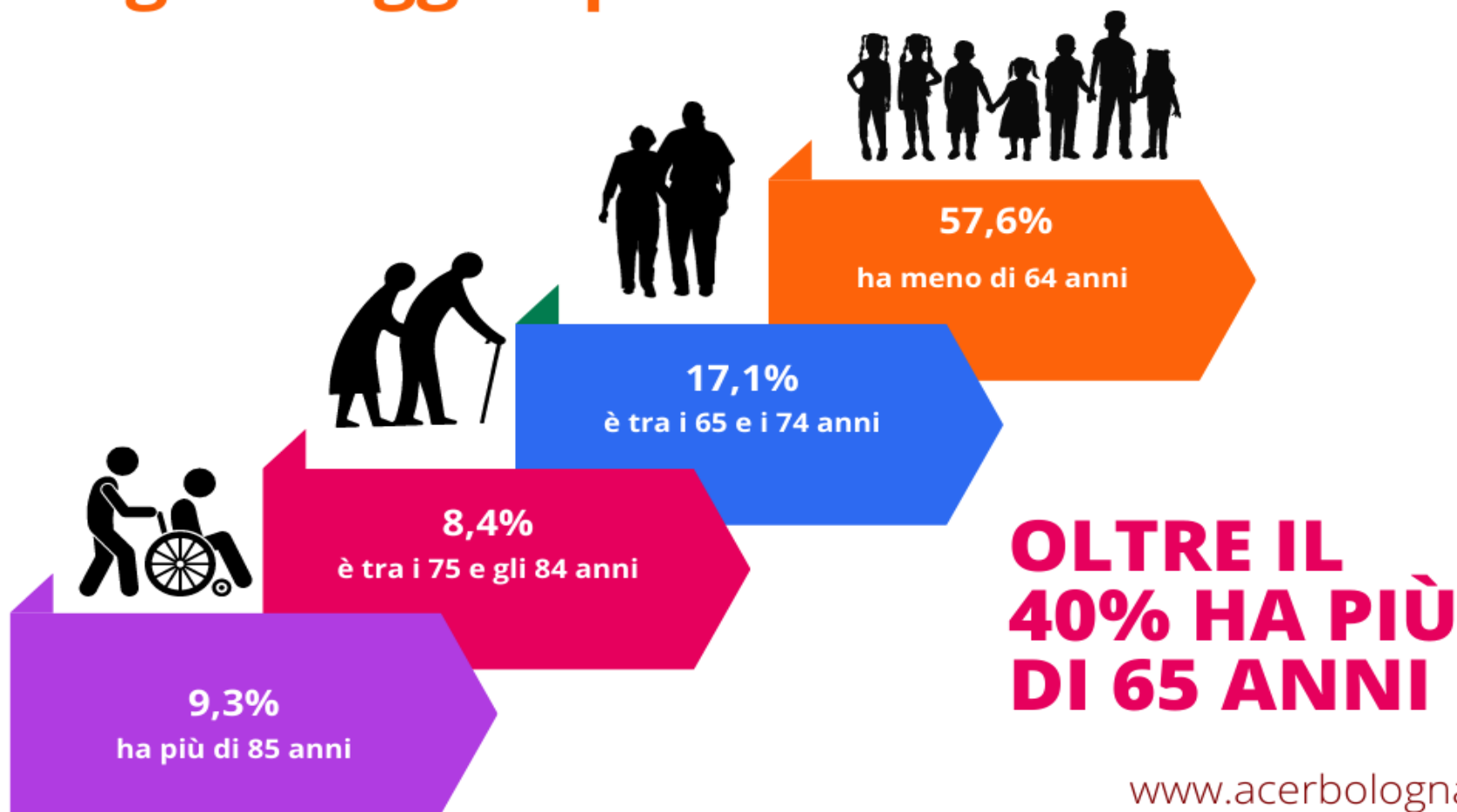


www.acerbologna.it

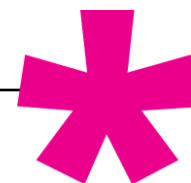
Fonti: Report di Nomisma "Impoverimento degli utenti ERP e nuovi fabbisogni finanziari dell'Azienda Casa - Il caso di ACER Bologna", 2021; Giacomelli - Perobelli in "Management dei servizi abitativi pubblici", 2021

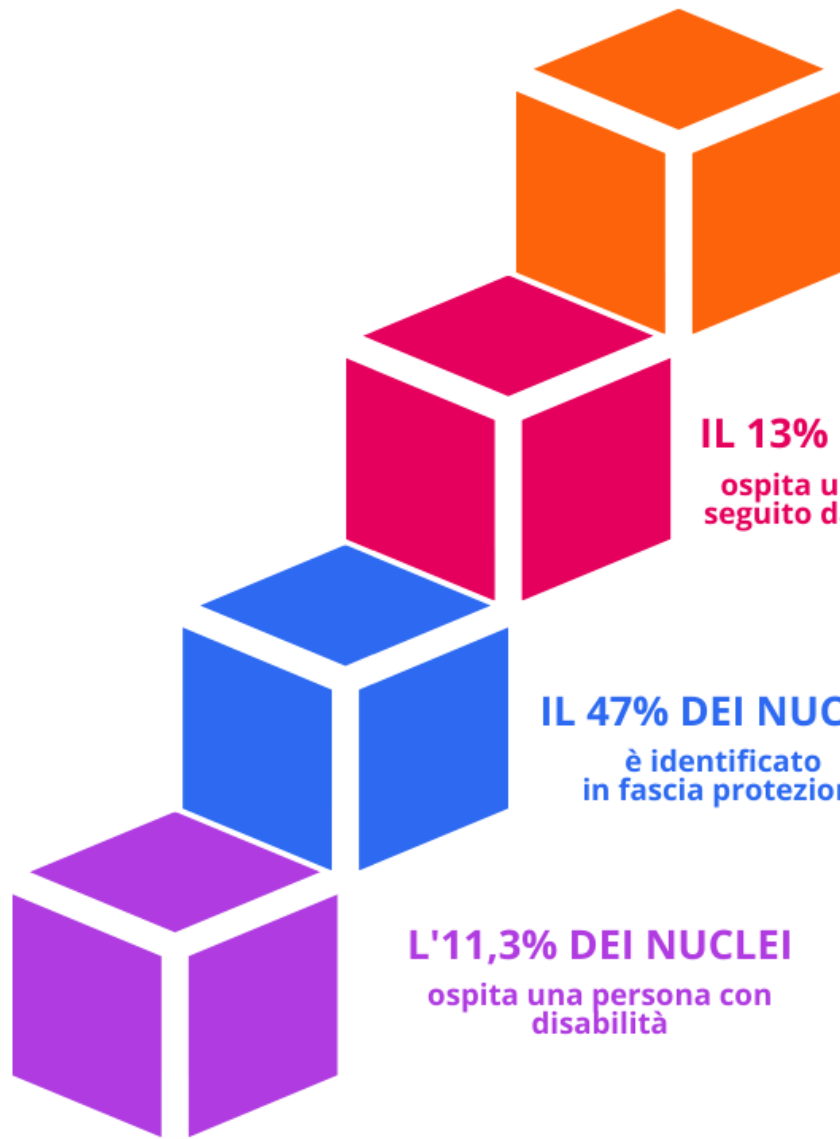


ETA' DEGLI ASSEGNATARI negli alloggi erp



Fonti: Report di Nomisma "Impoverimento degli utenti ERP e nuovi fabbisogni finanziari dell'Azienda Casa - Il caso di ACER Bologna", 2021; Giacomelli - Perobelli in "Management dei servizi abitativi pubblici", 2021





1 NUCLEO SU 5
ospita un anziano
ultra80enne
senza assistenza

IL 13% DEI NUCLEI
ospita un componente
seguito dai servizi sociali

IL 47% DEI NUCLEI
è identificato
in fascia protezione

L'11,3% DEI NUCLEI
ospita una persona con
disabilità

FRAGILITA' SOCIALI

che si sommano
all'anzianità

www.acerbologna.it

Fonti: Report di Nomisma "Impoverimento degli utenti ERP e nuovi fabbisogni finanziari dell'Azienda Casa – Il caso di ACER Bologna", 2021; Giacomelli - Perobelli in "Management dei servizi abitativi pubblici", 2021

